

## Bekanntmachung des Amtes Usedom Süd

über die öffentliche Auslegung des Entwurfs zur 37. Änderungsverordnung der Kreisverordnung des Landkreises Vorpommern Greifswald über das Landschaftsschutzgebiet „Insel Usedom mit Festlandgürtel“, für die im Geltungsbereich des Flächennutzungsplanes vorgesehenen Bebauungsflächen, der Gemeinde Stolpe, mit den Ortsteilen Stolpe und Gummlin

Im Zusammenhang mit der Aufstellung des Flächennutzungsplanes der Gemeinde Stolpe sind die vorgesehenen Bebauungsflächen aus dem Landschaftsschutzgebiet „Insel Usedom mit Festlandgürtel“ auszugliedern. Dazu ist ein Änderungsverfahren über die Kreisverordnung zum Landschaftsschutzgebiet notwendig.

Zur ordnungsgemäßen Durchführung des Änderungsverfahrens für Flächen, die aus dem Landschaftsschutzgebiet ausgegliedert werden sollen, ist die öffentliche Auslegung erforderlich.

Der Entwurf der 37. Änderungsverordnung der Kreisverordnung des Landkreises Vorpommern-Greifswald über das Landschaftsschutzgebiet „Insel Usedom mit Festlandgürtel“ mit den dazugehörigen Karten, liegt im Geltungsbereich entsprechend § 15 Abs. 1 und 2 des Gesetzes des Landes Mecklenburg-Vorpommern zur Ausführung des Bundesnaturschutzgesetzes (Naturschutzausführungsgesetz – NatSchAG M-V) vom 23. Februar 2010 (GVOBl. M-V 2010 S. 66) in der Zeit

**vom 10.03.2014 – 11.04.2014**

öffentlich aus.

Während dieser Auslegungsfrist und noch 2 Wochen nach deren Ablauf können von jedermann Bedenken und Anregungen zu den Planungen schriftlich oder während der Dienststunden zur Niederschrift **beim Amt Usedom Süd, Markt 7, in 17406 Usedom oder bei der unteren Naturschutzbehörde des Landkreises Vorpommern-Greifswald, Demminer Straße 71-74, 17389 Anklam, die die Rechtsverordnung erlässt**, vorgebracht werden.

Nicht fristgerecht abgegebene Stellungnahmen können unberücksichtigt bleiben. Ein Antrag nach § 47 der Verwaltungsgerichtsordnung ist unzulässig, soweit mit ihm Einwendungen geltend gemacht werden, die vom Antragsteller im Rahmen der Auslegung nicht oder verspätet geltend gemacht wurden, aber hätten geltend gemacht werden können.

*z.k.*  
Zeplin  
Bauamtsleiterin



**Entwurf**  
**37. Änderungsverordnung**  
der  
Kreisverordnung  
über das Landschaftsschutzgebiet  
"Insel Usedom mit Festlandgürtel"

Aufgrund des § 15 Abs. 1 und 2 und des § 6 des Gesetzes des Landes Mecklenburg-Vorpommern zur Ausführung des Bundesnaturschutzgesetzes (Naturschutzausführungsgesetz – NatSchAG M-V) vom 23. Februar 2010 (GVOBl. M-V 2010 S.66)

verordnet die Landrätin:

§ 1

Die Verordnung zur Festsetzung des Landschaftsschutzgebietes "Insel Usedom mit Festlandgürtel" vom 19. Januar 1996 (Amtliches Mitteilungsblatt des Landkreises Ostvorpommern vom 5. Februar 1996, Nr.2), wird wie folgt geändert:

Die Verordnung wird für die im Geltungsbereich des Flächennutzungsplanes vorgesehenen Bebauungsflächen, der Gemeinde Stolpe mit den Ortsteilen Stolpe und Gummlin aufgehoben.

Dies betrifft in der Gemarkung Stolpe, Flur 1, die Flurstücke 123/2 tlw., 124/2 tlw., 125 tlw., 126/25, 126/26, 126/27, 126/28, 126/29, 126/30, 126/31, 126/32, 126/33 tlw., 126/35 tlw., 59/4, 59/5; in der Gemarkung Stolpe, Flur 4, die Flurstücke 4/6, 4/7, 5/1, 5/2 tlw., 6/2, 6/3 tlw., 10/1 tlw.; in der Gemarkung Gummlin, Flur 1, die Flurstücke 335/1 tlw., 335/2, 339/2 tlw., 336 tlw., 377, 346 tlw., 291/2 tlw., 291/3 tlw., 294 tlw., 295/2 tlw., 295/3, 295/4, 244/2 tlw., 244/12 tlw., 244/13 tlw., 244/14 tlw., 244/15 tlw., 257 tlw., 271 tlw., 352/6 tlw., 352/7 tlw., 352/13 tlw..

Die geänderte Grenze des Landschaftsschutzgebietes ist in den Anlagen 1 als Übersichtskarte im Maßstab 1: 10.000 gekennzeichnet. Der Ausgrenzungsbereich ist schräg schraffiert mit weißem Hintergrund dargestellt. Die Grenze des Landschaftsschutzgebietes ist eine schwarze Linie. Aufgrund der Verwendung von Schraffur und Füllung wurde auf das Zeichnen von Balken als Innenseite des LSG verzichtet.

Die maßgebliche flurstücksgetreue Abgrenzung ist in den Anlagen 2 im Maßstab 1:2.000 in einem gesonderten Plan ersichtlich. Der Ausgrenzungsbereich ist ebenfalls schräg schraffiert mit weißem Hintergrund dargestellt. Die Grenze des

Landschaftsschutzgebietes ist eine schwarze Linie. Aufgrund der Verwendung von Schraffur und Füllung wurde auch hier auf das Zeichnen von Balken als Innenseite des LSG verzichtet.

Die Ausfertigungen der Karten sind Bestandteil der Verordnung und werden durch den Landkreis Vorpommern-Greifswald, als untere Naturschutzbehörde, Standort Anklam, Ellbogenstraße 2, 17389 Anklam, archivmäßig verwahrt.

## § 2

Die Änderungsverordnung tritt am Tage nach ihrer Verkündung in Kraft.

Greifswald, den                    2014  
Landkreis Vorpommern-Greifswald  
Untere Naturschutzbehörde

Die Landrätin

Dr. Barbara Syrbe

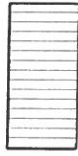


Anlage 1a zur 37. Änderungsverordnung der  
Kreisverordnung über das Landschaftsschutz-  
gebiet (LSG) "Insel Usedom mit Festlandgürtel"

Übersichtskarte zur Ausgliederung aus  
dem LSG

Maßstab 1:10.000

Datenquelle (Topographie):  
Digitale Topographische Karte (DTK10)  
© GeoBasis-DE/M-V <2014>



Ausgliederungsfläche



LSG "Insel Usedom mit Festlandgürtel"



Anlage 1b zur 37. Änderungsverordnung der  
Kreisverordnung über das Landschaftsschutz-  
gebiet(LSG)"Insel Usedom mit Festlandgürtel"

Übersichtskarte zur Ausgliederung aus  
dem LSG

Maßstab 1:10.000

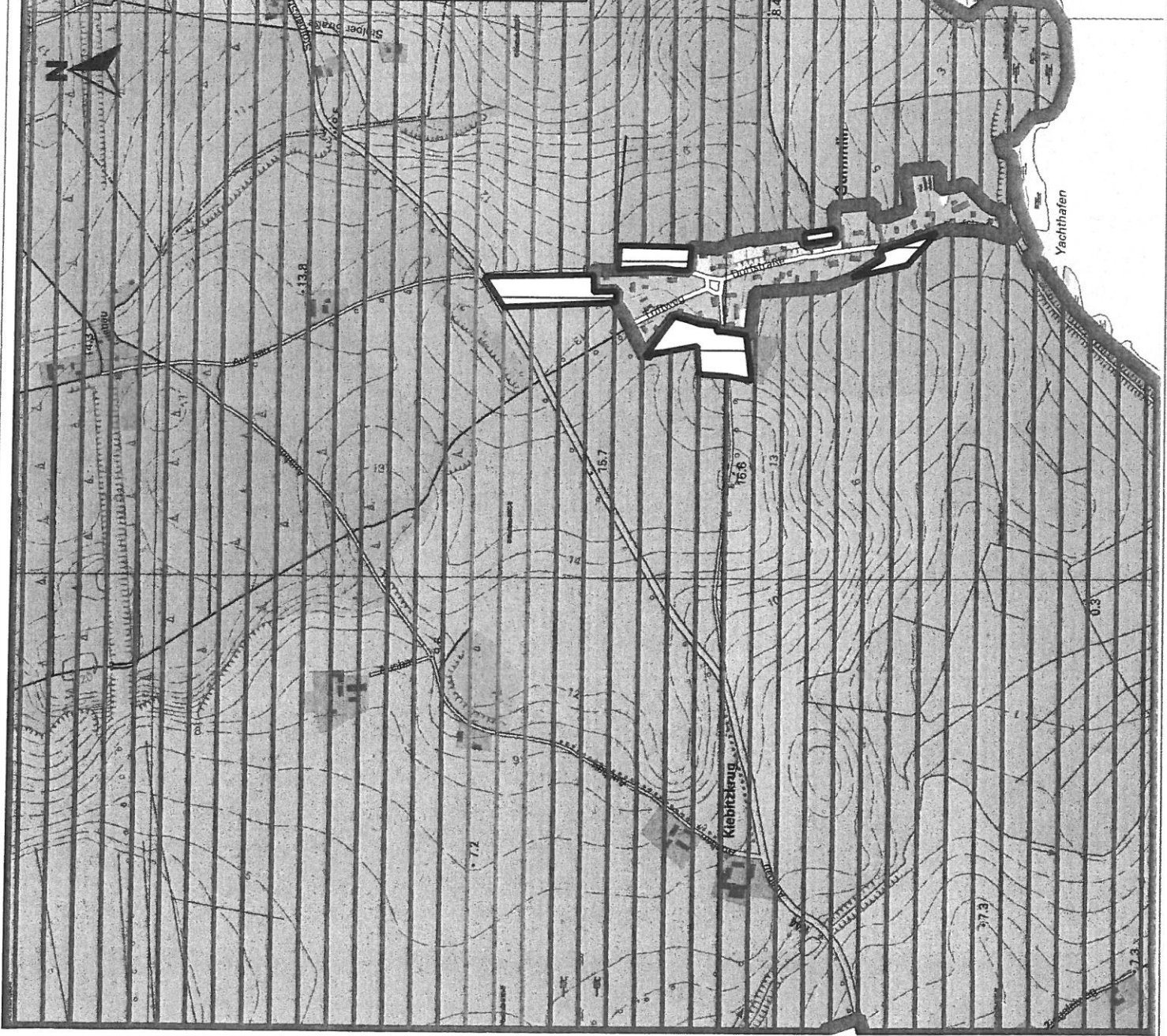
Datenquelle (Topographie):  
Digitale Topographische Karte (DTK10)  
© GeoBasis-DE/M-V <2014>



Ausgliederungsfläche



LSG" Insel Usedom mit Festlandgürtel"



Meter



Anlage 2a zur 37. Änderungsverordnung  
der Kreisverordnung über das Landschaftsschutz-  
gebiet (LSG) "Insel Usedom mit Festlandgürtel"

Abgrenzungs- und Liegenschaftskarte  
zur Ausgliederung aus dem LSG

Maßstab: 1:2.000

Datenquelle:  
LK VG KVA (Katasterdaten)



Flurstücke



Ausgliederungsfläche



LSG "Insel Usedom mit Festlandgürtel"



Flurgrenze



Anlage 2b zur 37. Änderungsverordnung  
der Kreisverordnung über das Landschaftsschutz-  
gebiet (LSG) "Insel Usedom mit Festlandgürtel"  
Abgrenzungs- und Liegenschaftskarte  
zur Ausgliederung aus dem LSG

Maßstab: 1:2.000

Datenquelle:  
LK VG KVA (Katasterdaten)



Flurstücke



Ausgliederungsfläche



LSG "Insel Usedom mit Festlandgürtel"





Anlage 2c zur 37. Änderungsverordnung  
der Kreisverordnung über das Landschaftsschutz-  
gebiet (LSG) "Insel Usedom mit Festlandgürtel"  
Abgrenzungs- und Liegenschaftskarte  
zur Ausgliederung aus dem LSG

Maßstab: 1:2.000

Datenquelle:

LK VG KVA (Katasterdaten)



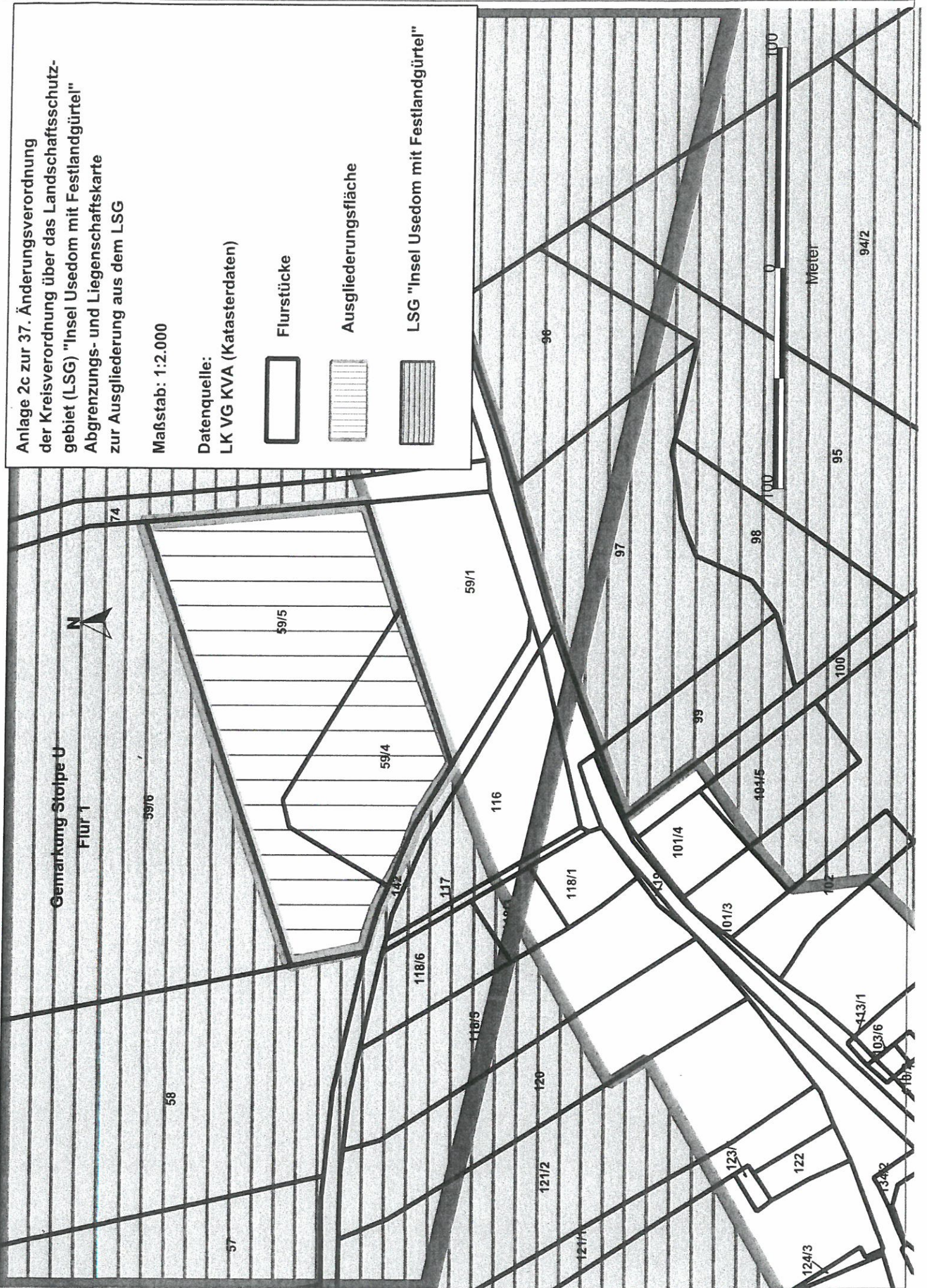
Flurstücke



Ausgliederungsfläche



LSG "Insel Usedom mit Festlandgürtel"





Anlage 2d zur 37. Änderungsverordnung  
der Kreisverordnung über das Landschaftsschutz-  
gebiet (LSG) "Insel Usedom mit Festlandgürtel"

Abgrenzungs- und Liegenschaftskarte  
zur Ausgliederung aus dem LSG

Maßstab: 1:2.000

Datenquelle:  
LK VG KVA (Katasterdaten)



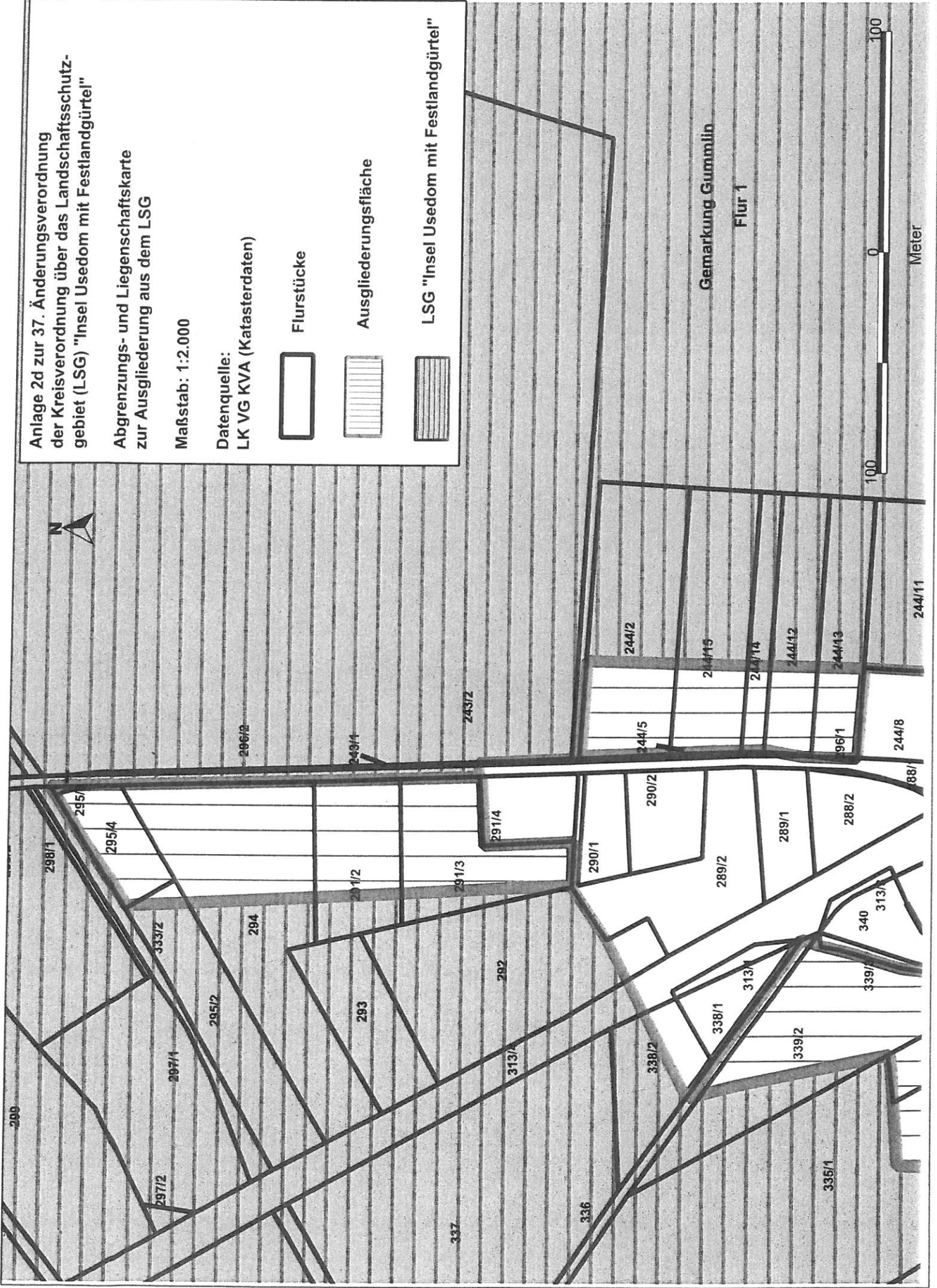
Flurstücke



Ausgliederungsfläche



LSG "Insel Usedom mit Festlandgürtel"



Anlage 2e zur 37. Änderungsverordnung  
 der Kreisverordnung über das Landschaftsschutz-  
 gebiet (LSG) "Insel Usedom mit Festlandgürtel"

Abgrenzungs- und Liegenschaftskarte  
 zur Ausgliederung aus dem LSG

Maßstab: 1:2.000

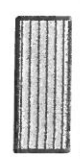
Datenquelle:  
 LK VG KVA (Katasterdaten)



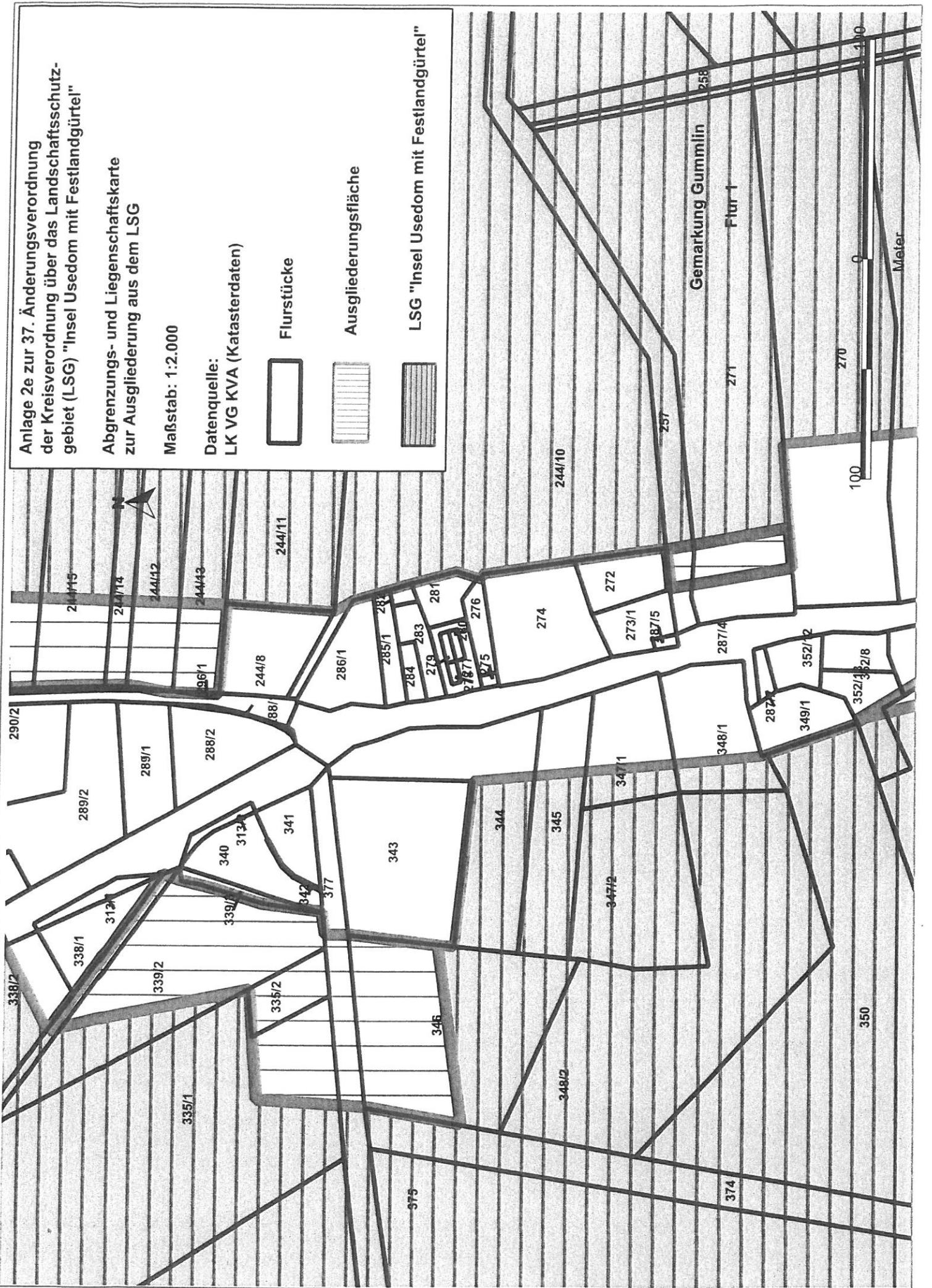
Flurstücke



Ausgliederungsfläche



LSG "Insel Usedom mit Festlandgürtel"





Anlage 2f zur 37. Änderungsverordnung  
der Kreisverordnung über das Landschaftsschutz-  
gebiet (LSG) "Insel Usedom mit Festlandgürtel"

Abgrenzungs- und Liegenschaftskarte  
zur Ausgliederung aus dem LSG

Maßstab: 1:2.000

Datenquelle:  
LK VG KVA (Katasterdaten)



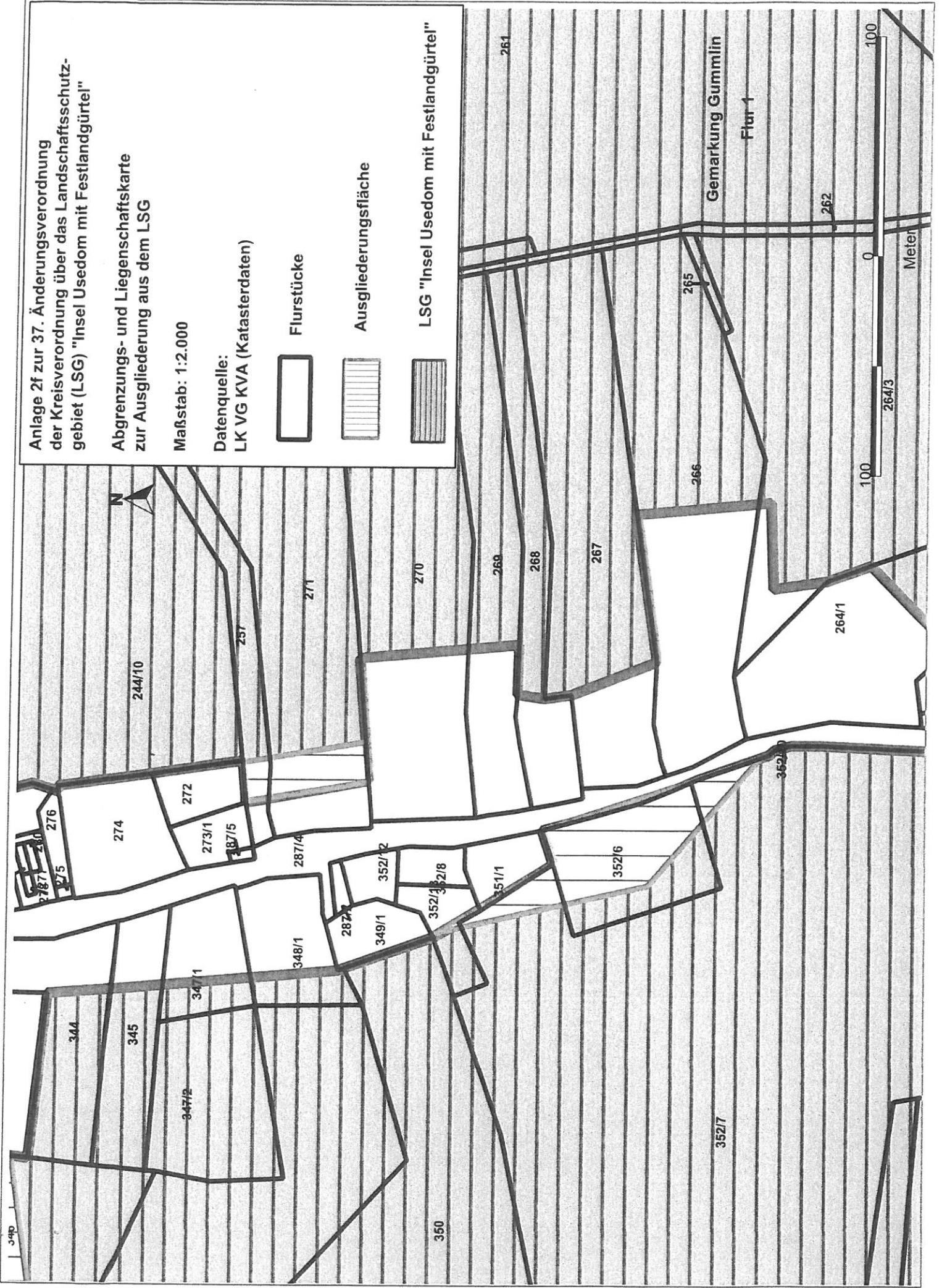
Flurstücke



Ausgliederungsfläche



LSG "Insel Usedom mit Festlandgürtel"



Bekanntmachungsvermerk:

Bekannt gemacht durch Veröffentlichung auf der Homepage  
<http://www.amtusedom-sued.de> am 28.02.2014

